



# TEMPEROS ESPECIAIS



**RELATÓRIO DA EDIÇÃO VIRTUAL 2020**

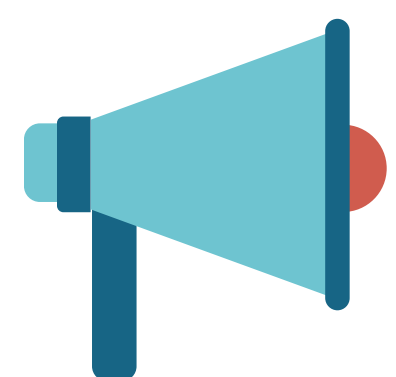


# RELATÓRIO DA EDIÇÃO VIRTUAL 2020

O projeto é realizado em parceria com restaurantes em dias específicos e o delicioso jantar é feito pelo grupo Gourmet do Pertence, provando que nenhum desafio é tão grande que não possamos alcançá-lo! O restaurante permanece aberto a todo público, como em qualquer dia, mas com um tempero muito especial! Esta 4ª edição aconteceu de forma virtual devido à pandemia, para segurança e comodidade de todos os envolvidos. A limitação do espaço físico não foi um obstáculo

para fazermos esse evento tão inclusivo acontecer! Contamos com a presença de dois convidados que trouxeram muita gastronomia e aprendizado e claro, um tempero especial: O chef Jimmy Ogro, que apresenta um quadro de culinária no programa Mais Você, da TV Globo, e a chef Gisele, participante do Pertence.





## ALCANCE DO EVENTO:

+ de 17 mil pessoas alcançadas  
no Facebook

+ de 3.600 pessoas assistiram a live

43 participantes do desafio no Zoom

REALIZAÇÃO  
PERTENCE

TEMPEROS  
ESPECIAIS  
*Com Jimmy Ogro*

Edição Digital

APOIADORES: **/// Pedralli** TOZ ZINIFREIRE pangeas *Tau Feldens*

**JUN 2** Temperos Especiais 4ª Edição - Com Jimmy Ogro  
Público · Organizado por Pertence

✓ Vou ▾

Sua resposta está visível para os organizadores e **Amigos ▾**

Terça-feira, 2 de junho de 2020 de 19:00 a 20:00  
Há 1 dia



**CONSEGUIMOS ESSE ALCANCE COM A AJUDA DE:**

**120 VOLUNTÁRIOS E 4 DOADORES**



**TOZZINI FREIRE**  
ADVOCADOS

**Pedralli**  
SUPERMERCADO

 **pangeas**

*Tati Feldens*



**VOCÊ QUER ASSISTIR A EDIÇÃO VIRTUAL DO PROJETO TEMPEROS ESPECIAIS 2020?**

**NÓS GRAVAMOS PRA VOCÊ!**



<https://www.youtube.com/watch?v=Kzif6NX20XY>

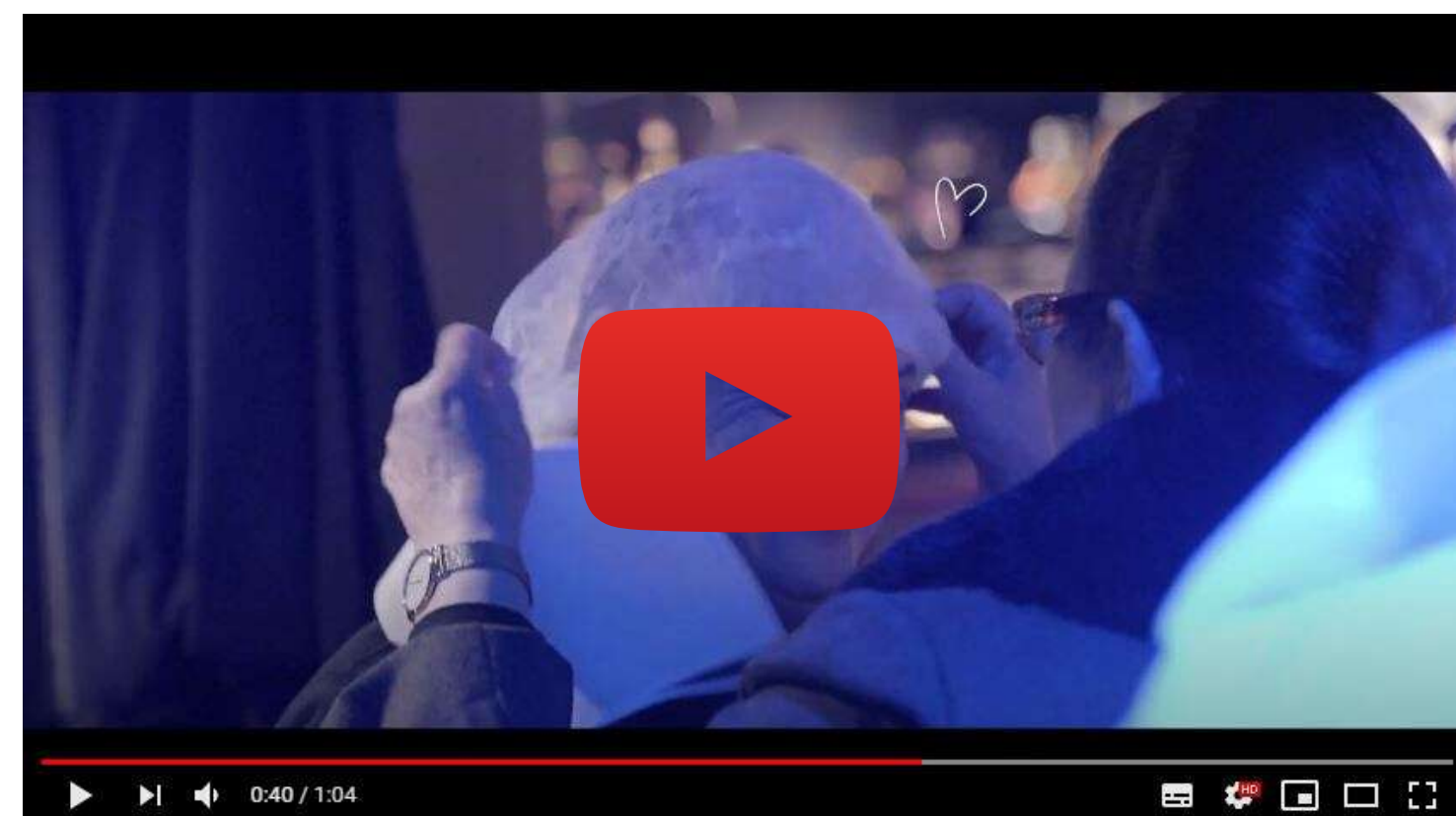
# QUER SABER O QUE ACONTECEU NAS EDIÇÕES ANTERIORES?



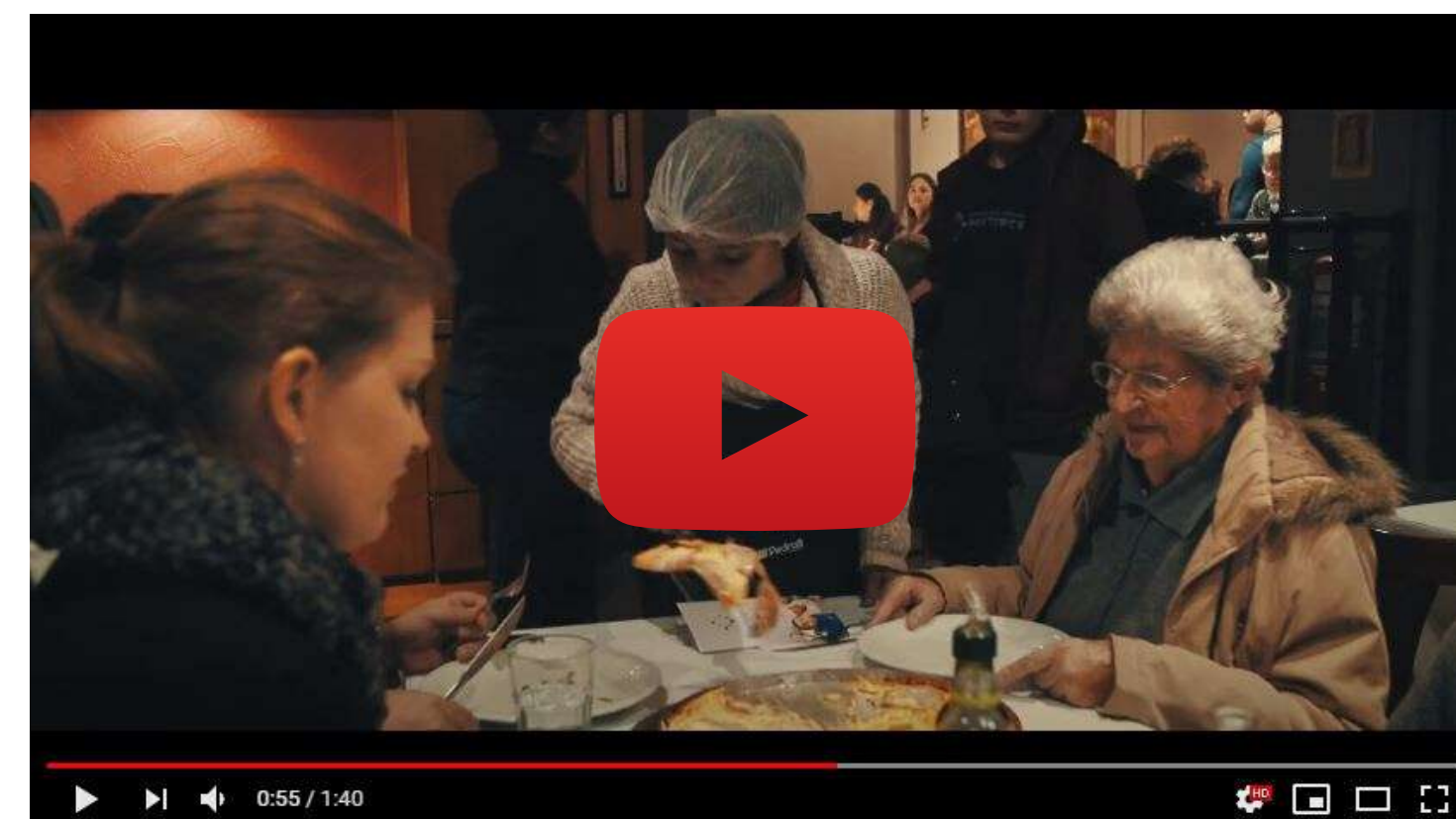
Edição Vermelho Burguer



Edição Rosário Resto Launge



Edição Pizzaria Fratello



# OBRIGADO A TODOS QUE APOIARAM ESSE EVENTO DE GASTRONOMIA, INCLUSÃO E PERTENCIMENTO.

Gostaria de conhecer e/ou apoiar mais dos projetos do Pertence?

Site: <https://clubesocialpertence.com.br/isp/>

Você pode ajudar através de:

- (1) imposto de renda
- (2) doações espontâneas
- (3) sendo voluntário

**ENTRE EM CONTATO CONOSCO:**

 **(51) 991769191**



**Pertence**



**TEMPEROS  
ESPECIAIS**

**"GASTRONOMIA, INCLUSÃO E PERTENCIMENTO"**